



CESPA

Centro Social da Paróquia de N.ª S.ª da Conceição de Abóboda -IPSS-

"Aqueles que passam por nós, não vão sós, não nos deixam sós.
Deixam um pouco de si, levam um pouco de nós"

Antoine de Saint-Exupéry

NEWSLETTER

3 de março 2017

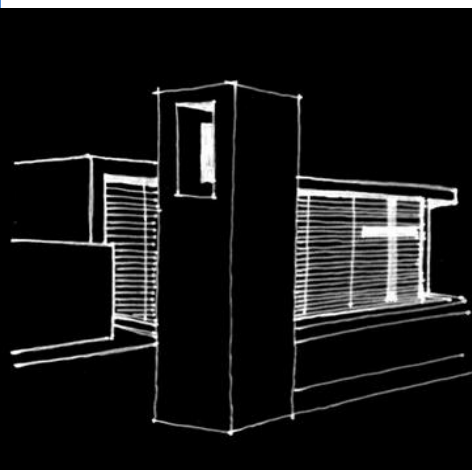


COMPLEXO SOCIAL DA ABÓBODA

Arrançou a 2ª fase de construção do Complexo Social da Abóboda. O apoio da Câmara Municipal de Cascais vai permitir a construção deste equipamento Social que servirá 40 clientes do Centro de Dia, 70 para o Serviço de Apoio Domiciliário e criará também 12 novos postos de trabalho no concelho e com carácter permanente.



Em que se pretende dar conta do que tem vindo a ser realizado pelo CESP, devolvendo à Comunidade o conhecimento sobre nós, sobre as nossas atividades, sobre o concretizado, deixando implícito o muito que ainda queremos fazer em prol da Comunidade em que nos inserimos



Esta segunda fase de construção, com previsão de conclusão para julho deste ano e inauguração em setembro, está orçada em 745 mil euros e terá a participação da autarquia que será protocolada numa cerimónia que decorrerá durante uma visita do presidente da Câmara de Cascais à obra.

Padre Miguel Ribeiro



O Protocolo de Participação da Câmara Municipal de Cascais

que eleva para 1,4 milhões de euros o investimento do município foi agora assinado e vem permitir a conclusão da obra iniciada em 2008, que já todos queriam ver concluída.

Assinado em dia de chuva copiosa e muito frio, o protocolo foi seguido de visita às obras que agora seguem a bom ritmo. ***“Hoje é um dia muito feliz”***, destacou Carlos Carreiras, presidente da Câmara Municipal de Cascais, salientando o facto de com o arranque desta terceira fase estarem finalmente reunidas condições para a conclusão da obra. ***“Desta forma chegaremos a mais pessoas numa zona em que estão identificados muitos casos de carência social”***.



A conclusão dos trabalhos que nesta fase incluem edificação de paredes, acabamentos e arranjos exteriores, está prevista para julho, sendo que, desta vez, não se esperam novas contrariedades que têm feito derrapar os prazos de conclusão. Registe-se, contudo, o cuidado de preservação do edificado: ***“As estruturas edificadas anteriormente estavam muito bem protegidas pelo que tanto o betão como o ferro se encontram em muito bom estado”***, referiu um dos responsáveis da obra.



Garantindo que a obra será inaugurada em setembro deste ano, em plenas celebrações das Aparições de Fátima, o Padre Miguel Ribeiro, reiterou que *“a CMC pode ficar descansada”* e confirmou que *“todos os cêntimos que aqui foram investidos vão ser transformados em serviço público”*.

Com diversas respostas, o Complexo Social da Paróquia de Nossa Senhora da Conceição da Abóboda – CESPÁ irá dar resposta a 40 utentes de Centro de Dia e 70 do Serviço de Apoio Domiciliário (SAD), criando 12 novos postos de trabalho no concelho.



Pe. Miguel Ribeiro – Presidente
 Rafael Pereira – Vice-Presidente
 Laura Côrte-Real – Diretora Técnica

Ainda assim, entre a primeira pedra e a última, à luz do cronograma agora estabelecido, irão distar 10 anos, muito mais do que inicialmente se previa. *“Cito aqui D. José Policarpo, Cardeal Patriarca de Lisboa, para dizer que gosto muito mais das últimas pedras do que das primeiras, porque quando colocamos a última pedra é sinal que a obra está acabada”*, afirmou Carlos Carreiras, colocando sobre a empresa construtora que assumiu a obra nesta terceira fase, a responsabilidade de fazer tudo e mais um pouco: *“a responsabilidade é grande, mas a nossa expectativa é ainda maior!”*



Logo que o novo Complexo esteja a funcionar, a Direção do Centro Social e Paroquial pretende transferir para a Abóboda parte do Equipamento Social já existente em Talaíde onde funcionam a Confeção diária de cerca de 364 refeições, Centro de Convívio com 30 utentes e uma Cantina Social onde são acompanhadas 40 pessoas.



Estrada de Talaíde, largo da Igreja, Talaíde
2785-734 São Domingos de Rana.
Telefone: 214 210 527
Telemóvel: 961 523 498
geral@cespa.org.pt
www.cespa.org.pt

Contactos

Direção Técnica: Laura Côte-Real - laura.corte.real@cespa.org.pt

Coordenadora Pedagógica: Ana Carina Pais - carina.pais@cespa.org.pt

Gabinete de Inserção Profissional: Carlos Maciel - carlos.maciell@cespa.org.pt

Gabinete Social: Inês Braz - ines.braz@cespa.org.pt